

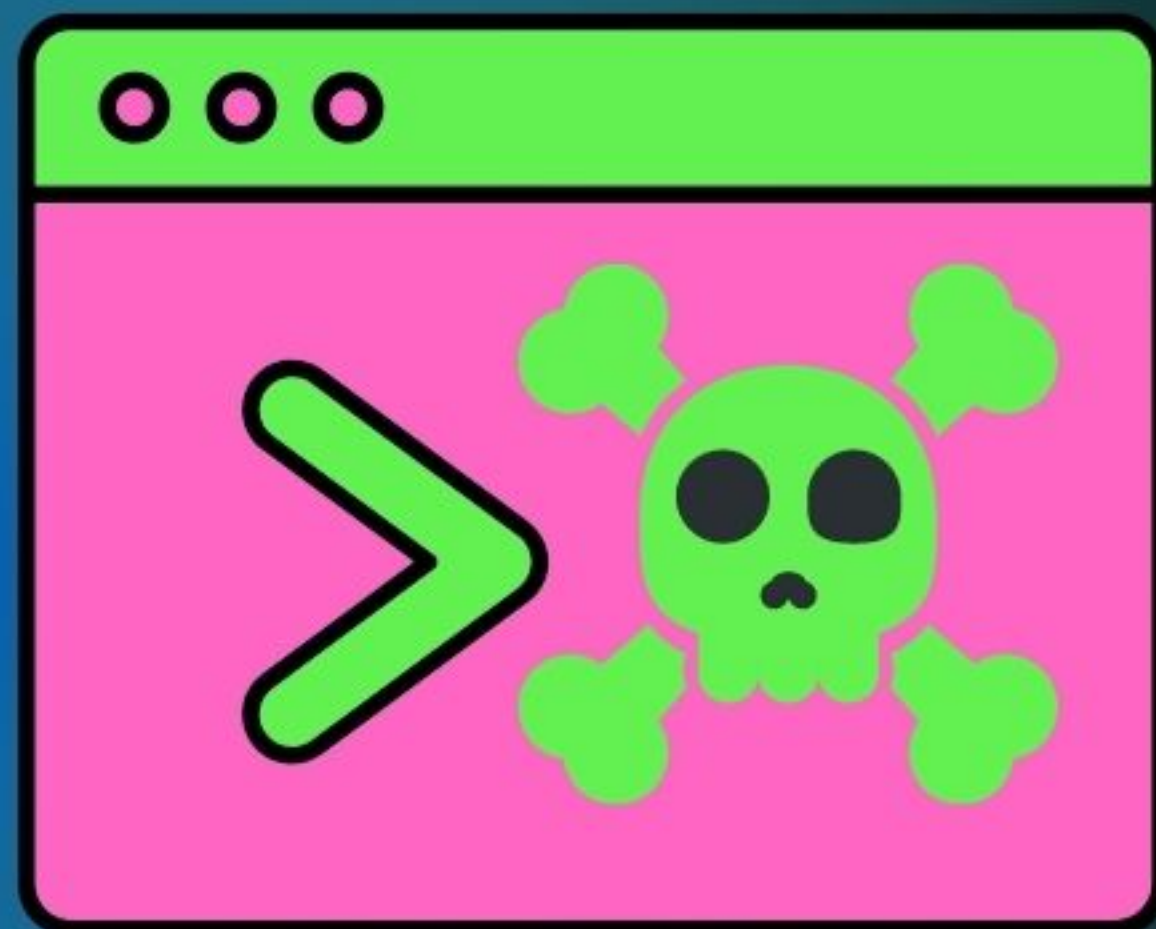
***Zombie:*** Equipo infectado por un malware y controlado a distancia por un delincuente para realizar ilícitos, minar criptomonedas o iniciar nuevos ataques.

Cuando forma parte de una red de equipos infectados (botnet), también se conoce como bot.





***Exploit:*** Secuencia de comandos que permite a actores maliciosos aprovecharse de una vulnerabilidad (explotarla)



Con ellos, actores maliciosos pueden conseguir acceder sin permiso a sistemas, elevar sus privilegios o hacer que deje de funcionar, entre otros.





# CSIRT

Equipo de Respuesta ante Incidentes  
de Seguridad Informática

# Ciber diccionario



***Huella digital:*** Rastro de datos personales que se dejan al usar internet. Tal como nuestras huellas dactilares, los datos que dejamos en línea también permien identificarnos. Para reducir estos rastros, revisa la configuración de privacidad en tus servicios web y redes sociales.



***Firma antivirus:*** Base de datos que los antivirus usan para identificar amenazas. Por eso se debe mantenerlos actualizados.



**Eso sí, los antivirus modernos suman otras técnicas para identificar amenazas, como analizar su comportamiento (detección heurística).**